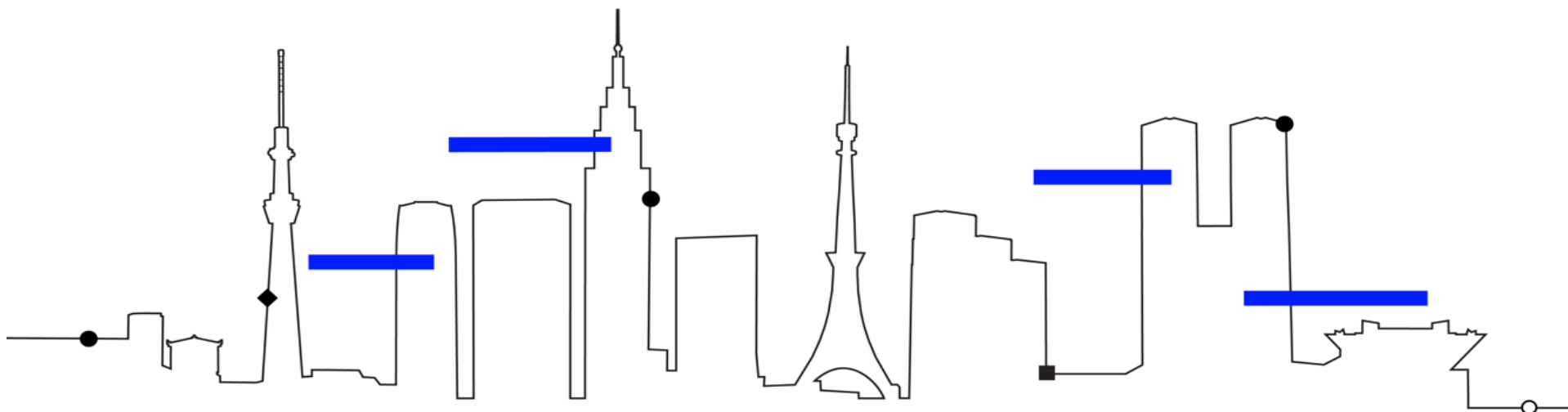


日本株式資本市場レビュー

2022年第1四半期 | マネージングアンダーライター



2022年第1四半期 | ブックランナー

株式・株式関連(C1e)						
		前年同期比		前四半期比		
		-43%		-81%		
ブックランナー	2022 順位	2021 順位	取引金額 (百万円)	占有率 (%)	占有率 前年比	案件数
三井住友フィナンシャルグループ	1	4	92,334.9	24.9	9.1	16
野村	2	2	81,829.8	22.1	4.0	11
三菱UFJモルガン・スタンレー	3	3	51,393.2	13.9	-2.3	5
大和証券グループ本社	4	5	37,806.5	10.2	-4.5	8
BofA セキュリティーズ	5	6	36,365.1	9.8	6.0	1
JPモルガン	6	-	32,585.0	8.8	8.8	1
みずほフィナンシャルグループ	7	1	25,638.8	6.9	-14.9	9
岡三証券グループ	8	13	5,132.0	1.4	1.1	2
東海東京フィナンシャル・ホールディングス	9	11	3,311.9	0.9	0.4	2
万通証券	10	-	2,888.8	0.8	0.8	1
SBIホールディングス	11	7	1,109.5	0.3	-3.3	2
エイチ・エス証券	12	-	763.6	0.2	0.2	1
市場合計			371,159.0	100		42

新規公開 (C7d)						
		前年同期比		前四半期比		
		-77%		-90%		
ブックランナー	2022 順位	2021 順位	取引金額 (百万円)	占有率 (%)	占有率 前年比	案件数
ブックランナー						
みずほフィナンシャルグループ	1	2	12,291.7	39.4	18.5	5
三井住友フィナンシャルグループ	2	4	6,172.2	19.8	8.7	4
万通証券	3	-	2,888.8	9.3	9.3	1
東海東京フィナンシャル・ホールディングス	4	10	2,760.0	8.9	6.3	1
野村	5	1	2,684.1	8.6	-15.8	2
岡三証券グループ	6	-	1,926.6	6.2	6.2	1
SBIホールディングス	7	7	1,109.5	3.6	-1.2	2
エイチ・エス証券	8	-	763.6	2.5	2.5	1
大和証券グループ本社	9	3	579.5	1.9	-11.4	1
市場合計			31,175.8	100		18

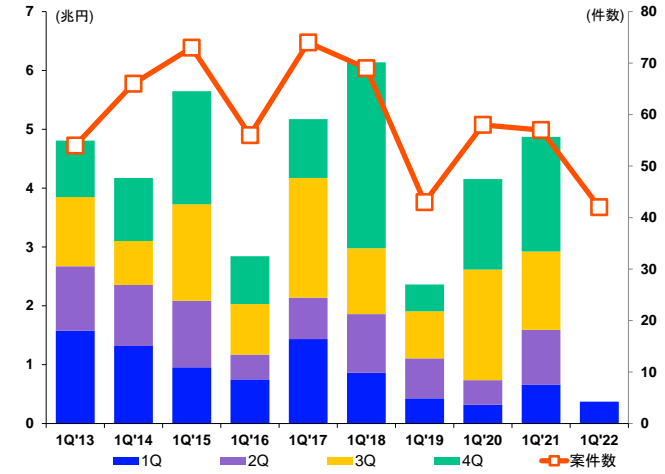
株式・株式関連案件上位10件				
発行日	発行体名	取引金額 (百万円)	案件タイプ	マクロ業種
1/17/22	日本ペイントホールディングス	145,460.5	FO	原料、材料
1/13/22	日本ビルファンド投資法人	32,977.0	FO	不動産
3/10/22	コスモエネルギーホールディングス	32,585.0	FO	エネルギー電力
2/16/22	三菱地所物流リート投資法人	23,929.5	FO	不動産
1/19/22	三井不動産ロジスティクスパーク投資法人	18,536.4	FO	不動産
1/12/22	日本プライムリアルティ投資法人	14,739.2	FO	不動産
2/17/22	ケネティクス・レジデンシャル・ネクスト投資法人	9,550.6	FO	不動産
3/14/22	SREホールディングス	8,714.4	FO	不動産
2/15/22	日本ロジスティクスファンド投資法人	8,603.7	FO	不動産
2/21/22	ピーウィズ	8,533.0	IPO	卸売、サービス

普通株式 (C4d)						
		前年同期比		前四半期比		
		-30%		-79%		
ブックランナー	2022 順位	2021 順位	取引金額 (百万円)	占有率 (%)	占有率 前年比	案件数
三井住友フィナンシャルグループ	1	3	92,334.9	24.9	11.1	16
野村	2	2	81,829.8	22.1	4.6	11
三菱UFJモルガン・スタンレー	3	4	51,393.2	13.9	0.1	5
大和証券グループ本社	4	5	37,806.5	10.2	-1.1	8
BofA セキュリティーズ	5	6	36,365.1	9.8	5.1	1
JPモルガン	6	-	32,585.0	8.8	8.8	1
みずほフィナンシャルグループ	7	1	25,638.8	6.9	-20.1	9
岡三証券グループ	8	13	5,132.0	1.4	1.1	2
東海東京フィナンシャル・ホールディングス	9	11	3,311.9	0.9	0.2	2
万通証券	10	-	2,888.8	0.8	0.8	1
SBIホールディングス	11	7	1,109.5	0.3	-4.2	2
エイチ・エス証券	12	-	763.6	0.2	0.2	1
市場合計			371,159.0	100		42

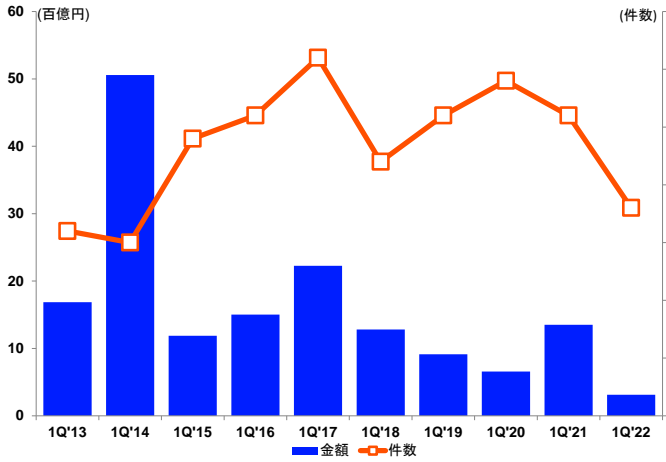
既公開株式 (C8d)						
		前年同期比		前四半期比		
		-14%		-76%		
ブックランナー	2022 順位	2021 順位	取引金額 (百万円)	占有率 (%)	占有率 前年比	案件数
ブックランナー						
三井住友フィナンシャルグループ	1	4	86,162.7	25.3	10.6	12
野村	2	3	79,145.7	23.3	8.2	9
三菱UFJモルガン・スタンレー	3	2	51,393.2	15.1	-1.0	5
大和証券グループ本社	4	5	37,227.0	11.0	0.4	7
BofA セキュリティーズ	5	7	36,365.1	10.7	6.6	1
JPモルガン	6	-	32,585.0	9.6	9.6	1
みずほフィナンシャルグループ	7	1	13,347.1	3.9	-25.1	4
岡三証券グループ	8	12	3,205.4	0.9	0.5	1
東海東京フィナンシャル・ホールディングス	9	-	551.9	0.2	0.2	1
市場合計			339,983.2	100		24

*同順位

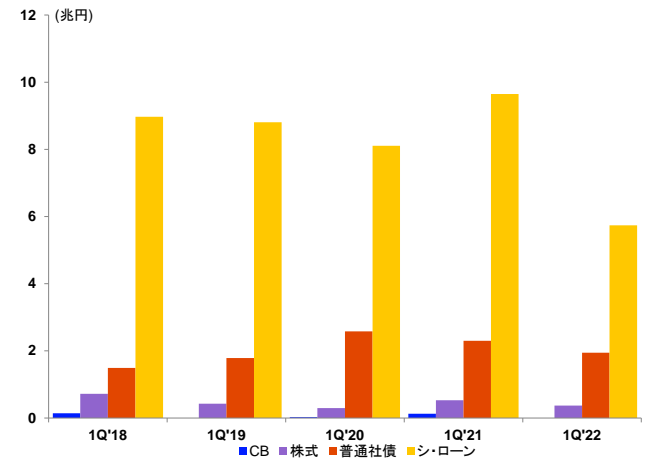
株式・株式関連取引金額 - 日本(C1e)



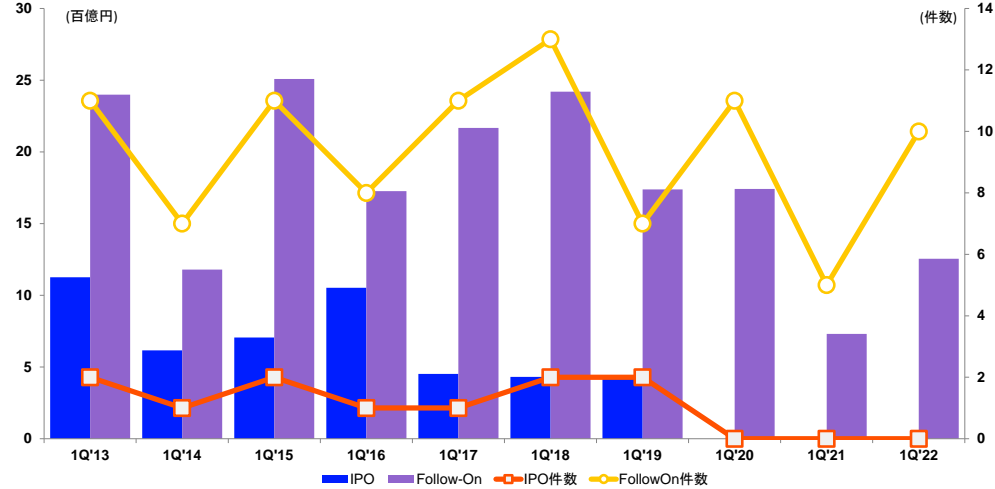
IPO推移



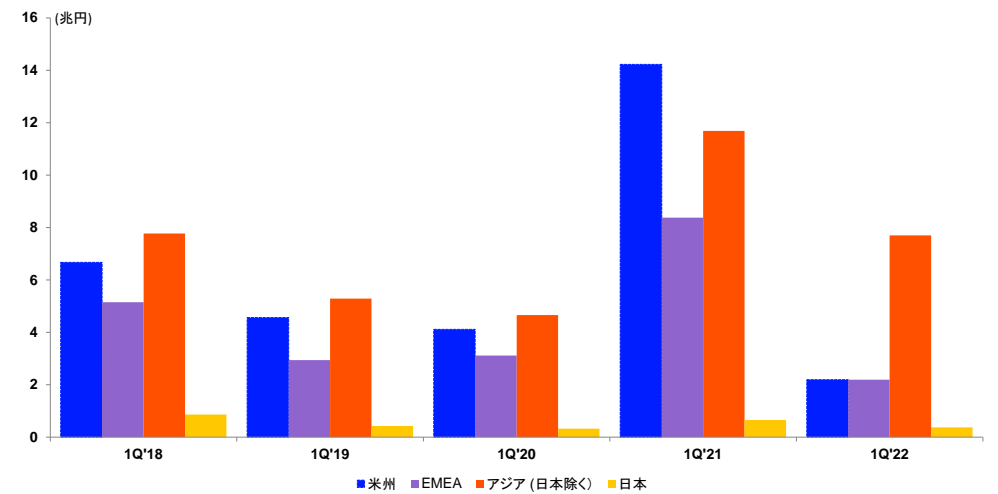
日本企業による資金調達トレンド



REIT推移



株式・株式関連 主要市場比較



株式資本市場クライテリア

2022年第1四半期 | マネージングアンダーライター

プレスリリースに関するお問い合わせ先:

広報担当

青井 康恵

E-mail: Yasue.Aoi@lseg.com

クライテリアに関するご質問、また案件情報のご登録に関するお問い合わせ先:

佐藤 亜紀

Tel: +81 3 6441 1120

E-mail: aki.sato@lseg.com

- データベースには、株式案件の国内および海外発行分に加え、国内・海外株式関連案件を収録する。データ集計時の未確定要素は含まれない。これは、IPO(新規公開)、既公開、アクセラレイテッド・ブックビルディング及びブロック・トレード(但し一定の制限に基づく)、CBを含む。
- 案件の情報は値決日(Pricingdate)より5営業日以内に提出されなければならない(但し、米国市場に限定して売出すルール144a案件の情報は受渡日より5営業日以内、ブロック・トレード及びアクセラレイテッド・ブックビルディング案件の情報は受渡日より10営業日以内とする。)締切日に間に合わなかった案件は、データベースに収録されるが、リーグテーブル対象外として分類され、提出のあった四半期の終了までリーグテーブルには含まれない。
- リークテーブルの金額は、発行額(合計発行額又は株数 × 発行価格)を集計する。
- 償還日もしくはコール/プットの権利行使開始日が、受渡日より360日以内に設定されているCBはリーグテーブル対象外となる。
- 今期、また昨年のデータは、2022年4月1日抽出。
- 米ドル建てでない案件は、プライシング時の為替レートで米ドル建てに換算される。
- 自社引受による銀行の資金調達案件において、ブックランナーが発行体の子会社である場合にはリーグテーブル対象外とする。ブックランナーが複数存在する銀行の資金調達案件では、発行体と関係のないブックランナーにのみクレジットを付与する。(*推定手数料と引受金額リーグテーブルについては、発行体の子会社に対してもクレジットを付与する。)
- ここに掲載の三菱UFJフィナンシャル・グループおよびモルガン・スタンレーのリーグテーブル・クレジットは、日本における合併会社(三菱UFJモルガン・スタンレー証券及びモルガン・スタンレーMUFJ証券)の設立後の状況を反映している。新設合併会社のクレジットはモルガン・スタンレーに集計されている。日本企業関連のリーグテーブル上では、モルガン・スタンレーは「三菱UFJモルガン・スタンレー」として表示されている。

リフィニティブについて

ロンドン証券取引所グループ(LSEG)傘下の Refinitiv(リフィニティブ)は、金融市場のデータとインフラストラクチャの提供で世界をリードしています。リフィニティブは、約 190 カ国にわたって 4 万以上の企業や 40 万を超えるお客様にサービスを提供しながら、世界中の金融市場に関わる人々を支援しています。また、重要な投資や取引、リスク判断をお客様に自信をもって行っていただくための情報やインサイト、テクノロジーを取り揃えています。独自のオープン・プラットフォームと業界トップクラスのデータおよび専門的な知識を組み合わせることで、人々を取引機会と選択肢でつなぎ合わせ、お客様とビジネス・パートナーの皆様のパフォーマンス、革新、成長を促進してまいります。詳しくはウェブサイトをご参照ください。 <http://www.refinitiv.com/ja>

本書に表示されるグラフ又は図の複製を希望される場合、広報担当 Yasue.Aoi@lseg.com までお問い合わせ下さい。

リフィニティブは本書で提供される情報が、発行時点において正確であり、最新のものであることを確保するよう合理的な努力をしていますが、リフィニティブ又はリフィニティブの第三者コンテンツ・プロバイダーも、本書に含まれる情報の誤謬、不正確又は遅延、或いはそれらに依拠してなされた行為についても、何らの責任も負うものではなく、また、第三者コンテンツ・プロバイダーの如何なる見解又は意見を是認するものではありません。法律により認められる限度において、リフィニティブは明示又は黙示を問わず、提供されたコンテンツの正確性又は完全性、或いは如何なる目的における目的適合性に関する保証をすべて明示的に排除します。本コンテンツを取引又は売買を行う際意思決定の目的で使用することは適切ではありません。本コンテンツは投資助言となる投資、税金、法律等のいかなる助言も提供しません。また、証券の売り買い等を含む、特定の金融の個別銘柄、金融投資あるいは金融商品に関するいかなる勧告も提供しません。リフィニティブは、本書に関連した、如何なる者による又は如何なる者に対する証券の売り買いに関し、責任・義務を負いません。

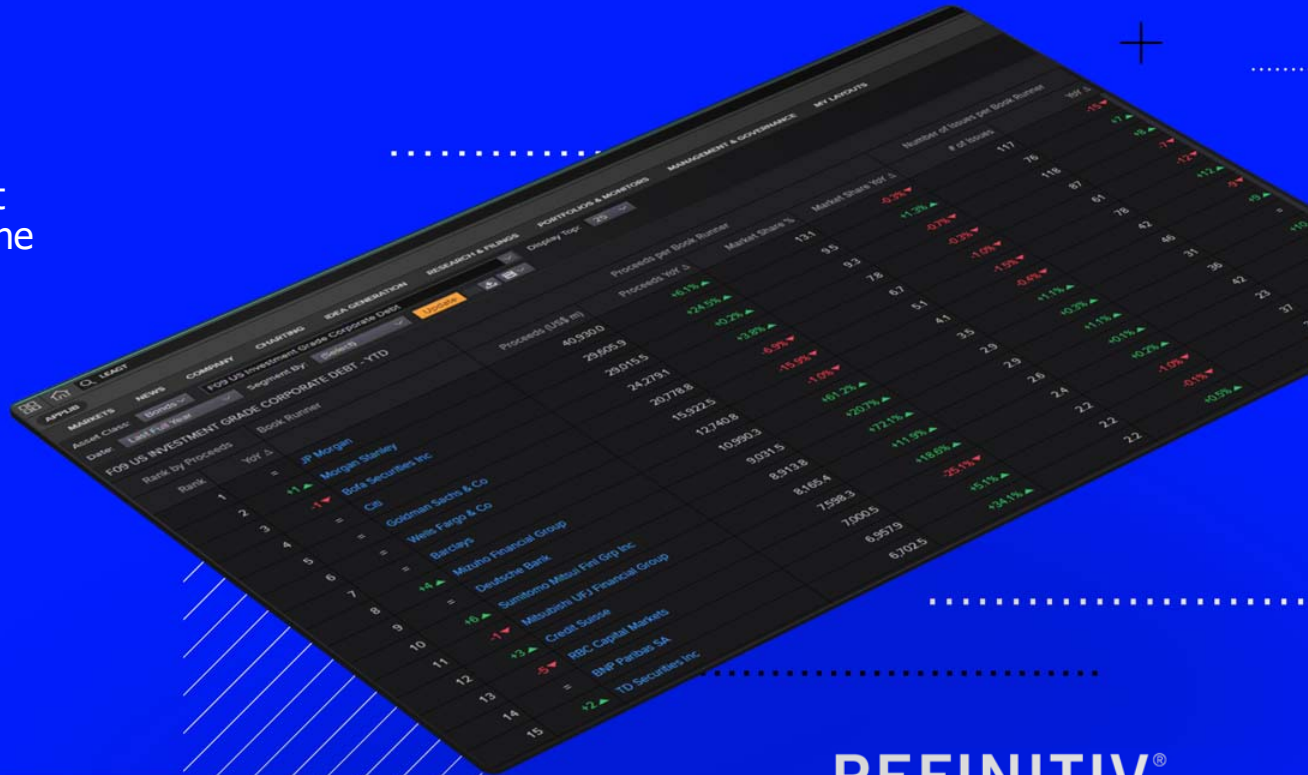
© 2022 Refinitiv. All rights reserved.

Refinitiv及びRefinitivロゴは、Refinitivの商標であり、登録商標となっています。本書に言及される如何なる第三者の名称又はマークは、当該第三者に帰属します。

SEE YOUR NAME AT THE TOP.

Refinitiv has the leading proprietary and independent investment banking fee model and league tables in the market, relied upon by the financial press and deal makers around the world.

Contact us at DealFees@refinitiv.com to ensure your name is represented.



An LSEG Business

