

リーガル・アドバイザー

日本M&Aレビュー 2022年第3四半期

Refinitiv Deals Intelligence

An LSEG Business

REFINITIV[®]



日本M&Aレビュー

2022年 第3四半期 | リーガル・アドバイザー

日本M&A案件 情報概要

日本関連のM&A 27%減少の11兆円

2022年第3四半期(1-9月期)の日本企業が関与するM&A公表案件は、総額11.4兆円と、前年同期比27.1%減少し、2014年以降の低水準となった。1,000億円超の案件は総額5.7兆円と、前年同期比42.1%の減少となり、その件数は合計26件と、前年同期比18.8%の減少となった。日本関連全体の案件数は、合計3,386件に達し、前年同期比6.9%の減少となった。

工業が首位

業種別で見ると、最も買収の対象となったのは工業で、総額3.1兆円と、前年同期比43.3%増加し、26.9%の市場シェアを占めた。2位はハイテクノロジーで、前年同期比37%減少の2.8兆円となり、24.4%を占めた。3位は金融で、総額1.3兆円に達し、市場シェアは11.8%となった。

バイサイド フィナンシャルスポンサー アクティビティ 68%増加

日本企業を対象としたフィナンシャルスポンサーが関与するM&A(海外・国内案件を含む)は、総額2.9兆円と前年同期比68.2%増加した。案件数は、前年同期比5.7%の増加の1,125件に達し、金額及び件数ともに、1-9月期ベースで、1980年の集計開始以来最高水準となった。これには、今期の首位案件となったKKR傘下の、HTSKIによる、日立物流買収案件(7,686億円)、及びベインキャピタル傘下のBCJ-66による、エビデント買収案件(4,276億円)が含まれる。

OUT-IN案件 16%増加 IN-OUT案件 41%減少 国内案件3%減少

1-9月期のOUT-IN案件は、総額2.1兆円と、前年同期比15.8%増となり、2017年以降の高水準となった。買い手の大半は米国で、その総額は1.8兆円と、前年同期比40.4%増加し、全体の86.1%を占めた。7-9月期では、ベインキャピタル傘下のBCJ-66による、エビデント買収案件(4,276億円)がこれに含まれる。同案件は、米国による健康・医療機器、資材関連の買収で過去最大。これにより、OUT-INのヘルスケアセクターは、金額ベースで、前年同期比14倍超と飛躍した。一方、IN-OUT案件は、総額2.3兆円と、前年同期比41.2%減少し、2010年以降の最低水準となった。日本企業による米国投資は総額1.2兆円にとどまり、1-9月期比で前年から半減した。海外企業の買収国ランキングでは、1位は米国、2位はカナダ、日本は11位に後退した。国内案件は、総額4.7兆円と、前年同期比2.9%の減少となった。

完了案件 45%減少

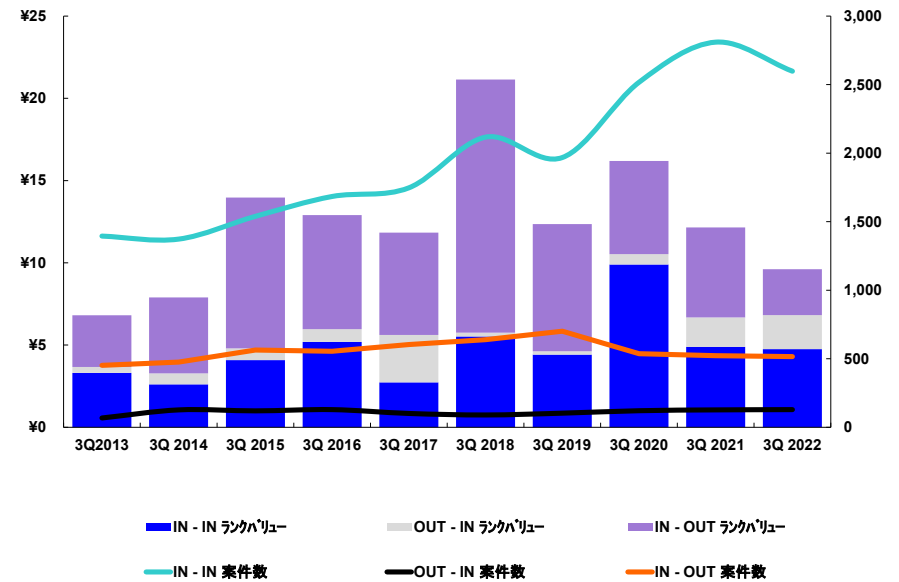
2022年第3四半期(1-9月期)の日本企業関連M&A完了案件は、総額9.7兆円と、前年同期比45.4%の減少となった。案件数は、2,610件に達し、前年同期比では9.2%減少であった。

日本M&A 上位案件

ランク日	被買収側企業	被買収側国籍	ランクバリュー (億円)	買収側企業	買収側国籍
2022年4月28日	日立物流	日本	7,686.0	HTSK	日本
2022年8月29日	エビデント	日本	4,276.7	BCJ-66	日本
2022年1月31日	バンジー	米国	4,263.9	ソニー・インタラクティブエンタテインメント	米国
2022年5月12日	日本電信電話(NTT)	日本	3,602.7	日本電信電話(NTT)	日本
2022年3月25日	トレルボルグ・ホイール・システムズ・ホールディングAB	スウェーデン	2,824.8	横浜ゴム	日本
2022年5月9日	NTTデータ - 海外事業	日本	2,553.1	NTT	日本
2022年3月18日	GMクルーズホールディングス	米国	2,490.4	ゼネラル・モーターズ	米国
2022年3月17日	三菱商事 UBS リアルティ	日本	2,300.0	76株式会社	日本
2022年4月28日	日立物流	日本	2,219.8	日立物流	日本
2022年5月13日	近鉄エクスプレス	日本	2,128.2	近鉄グループホールディングス	日本

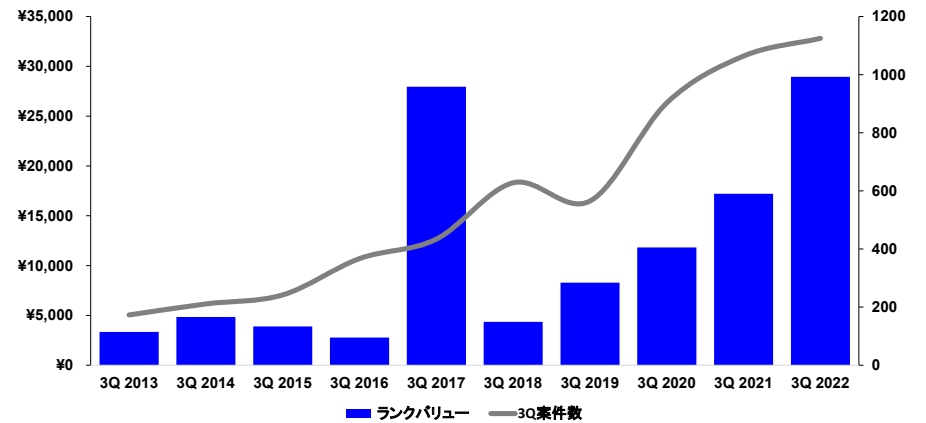
日本M&A マーケット別ランクバリューの構成比

(兆円)



日本M&A バイサイド フィナンシャル・スポンサー・アクティビティ

(億円)



日本企業関連 公表案件 (AE51a)
 ランクバリュベース/不動産案件を除く

順位	順位	ランクバリュ	市場占有	前年同期比	案件数
2022	2021	(億円)	率	(占有率)	
前年同期比 -27% 前四半期比 -54%					
1	2	31,379	27.6	9.3	97
2	1	31,359	27.5	3.1	118
3	5	15,886	14.0	-0.8	56
4	12	14,297	12.6	5.6	5
5	26	12,527	11.0	8.2	60
6	4	11,412	10.0	-6.5	59
7	50	6,750	5.9	5.3	5
8	78*	6,101	5.4	5.2	4
9	126*	5,791	5.1	5.1	4
10	7	5,341	4.7	-5.1	5
11	25	4,803	4.2	1.4	2
12	77	4,780	4.2	4.0	4
13	30	4,364	3.8	1.7	5
14*	-	4,277	3.8	3.8	1
14*	16	4,277	3.8	-1.1	2
16	14	3,804	3.3	-2.6	17
17	-	3,711	3.3	3.3	3
18	23	3,180	2.8	-0.5	3
19	22	2,968	2.6	-1.1	4
20	29	2,873	2.5	0.3	4
21	27	2,795	2.5	-0.2	3
22	42	2,748	2.4	1.3	23
23	19	2,700	2.4	-1.6	6
24	3	2,675	2.4	-14.1	11

市場合計 113,852 100 3,386

日本企業関連 完了案件 (AG52a)
 ランクバリュベース/不動産案件を除く

順位	順位	ランクバリュ	市場占有	前年同期比	案件数
2022	2021	(億円)	率	(占有率)	
前年同期比 -45% 前四半期比 13%					
1	5	27,889	28.9	-2.0	93
2	1	25,126	26.0	-9.4	104
3	3	12,076	12.5	-22.0	53
4	6	11,729	12.1	-11.7	64
5	86	11,075	11.5	11.4	11
6	50	6,750	7.0	6.5	5
7	2	6,669	6.9	-28.1	9
8	4	6,578	6.8	-25.0	9
9	13	5,791	6.0	-6.4	3
10	28	4,977	5.2	2.6	56
11	44	4,178	4.3	3.5	5
12	14	3,440	3.6	-8.2	4
13	23	3,124	3.2	-1.1	6
14	-	2,600	2.7	2.7	2
15*	-	2,490	2.6	2.6	1
15*	51	2,490	2.6	2.2	5
17	15	2,468	2.6	-7.2	5
18	69	2,337	2.4	2.2	3
19	8	2,300	2.4	-11.9	3
20	40	2,223	2.3	1.3	16
21	24	1,886	2.0	-2.2	4
22*	75*	1,825	1.9	1.8	1
22*	47	1,825	1.9	1.3	2
24	70	1,794	1.9	1.7	9

市場合計 96,581 100 2,610

国内案件 アドバイザー上位5位
 ランクバリュベース/不動産案件を除く

ランクバリュ	ランクバリュ	案件数
(億円)	アドバイザー	
16,561	西村あさひ法律事務所	88
11,863	森・濱田・松本法律事務所	73
10,336	TMI総合	52
7,956	アンダーソン・毛利・友常法律事務所	42
5,600	長島・大野・常松法律事務所	34

IN-OUT案件 アドバイザー上位5位
 ランクバリュベース

ランクバリュ	ランクバリュ	案件数
(億円)	アドバイザー	
6,750	長島・大野・常松法律事務所	15
5,791	森・濱田・松本法律事務所	10
5,297	サリヴァンアンドクロムウエル	10
3,105	西村あさひ法律事務所	9
2,873	ハーバードスミスフリーヒルズ	7
	ホワイト& ケース	7

OUT-IN案件 アドバイザー上位5位
 ランクバリュベース

ランクバリュ	ランクバリュ	案件数
(億円)	アドバイザー	
17,441	西村あさひ法律事務所	16
11,239	アンダーソン・毛利・友常法律事務所	13
9,986	森・濱田・松本法律事務所	8
4,571	長島・大野・常松法律事務所	6

日本企業関連 公表案件 (AE51a)
 案件数ベース/不動産案件を除く

順位	順位	案件数	市場占有	前年同期比	ランクバリュ
2022	2021		率	(占有率)	(億円)
前年同期比 -7% 前四半期比 -17%					
1	1	118	3.5	-0.5	31,359
2	2	97	2.9	-0.9	31,379
3	4	60	1.8	-0.7	12,527
4	3	59	1.7	-1.0	11,412
5	5	56	1.7	0.2	15,886
6	6	23	0.7	0.0	2,748
7	9*	17	0.5	0.1	3,804
8*	22*	11	0.3	0.1	2,675
8*	14*	11	0.3	0.0	117
10*	17*	10	0.3	0.0	1,373
10*	9*	10	0.3	-0.1	653
12*	13	9	0.3	0.0	636
12*	36*	9	0.3	0.2	542
14*	64*	8	0.2	0.1	357
14*	14*	8	0.2	-0.1	1,596
14*	28*	8	0.2	0.0	1,322
17*	46*	7	0.2	0.1	800
17*	30*	7	0.2	0.1	2,365
19*	9*	6	0.2	-0.2	2,292
19*	17*	6	0.2	-0.1	40
19*	30*	6	0.2	0.1	2,700
19*	30*	6	0.2	0.1	598
19*	9*	6	0.2	-0.2	2,617

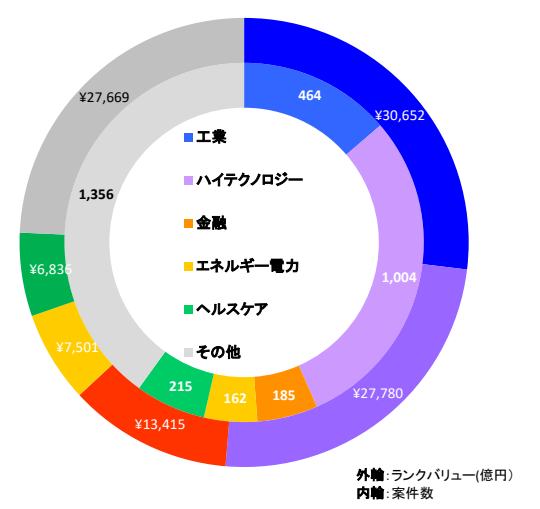
*は同順位を表す

日本企業関連 完了案件 (AG52a)
 案件数ベース/不動産案件を除く

順位	順位	案件数	市場占有	前年同期比	ランクバリュ
2022	2021		率	(占有率)	(億円)
前年同期比 -9% 前四半期比 2%					
1	2	104	4.0	-0.3	25,126
2	1	93	3.6	-1.2	27,889
3	3	64	2.5	-0.9	11,729
4	4	56	2.2	-0.6	4,977
5	5	53	2.0	-0.5	12,076
6	7	16	0.6	-0.1	2,223
7	27*	13	0.5	0.3	19
8	12*	12	0.5	0.1	823
9	40*	11	0.4	0.3	11,075
10*	40*	9	0.3	0.2	341
10*	12*	9	0.3	-0.1	6,669
10*	9*	9	0.3	-0.2	1,132
10*	17*	9	0.3	0.0	1,794
10*	8	9	0.3	-0.3	6,578
15	22*	8	0.3	0.1	1,679
16*	40*	7	0.3	0.2	420
16*	22*	7	0.3	0.1	76
18*	33*	6	0.2	0.1	758
18*	12*	6	0.2	-0.2	3,124

市場合計 2,610 100 96,581

ターゲット側業種別ランクバリュと案件数



Mergers & Acquisitions クライテリア

2022年第3四半期 | リーガル・アドバイザー

プレスリリースに関するお問い合わせ先:

広報担当:
青井 康恵
E-mail: yasue.aoi@lseg.com

クライテリア、案件情報に関するご質問、リーグテーブル参加に関するお問い合わせ先:

本橋 馨
Tel: +813 6441 1338
E-mail:
kaori.motohashi@lseg.com

公表または完了案件ベースのリーグテーブル・ランキングは、リフィニティブが認識している2022年1月1日から2022年9月30日の期間に公表または完了した案件を対象としており、今期および昨年の全てのデータは、日本時間2022年10月3日午前10時に抽出したものである。ランキングにおける取引金額はすべて日本円で表示され、不動産案件は除外している。

リーグテーブル対象となるのは、合併、買収、市場を介さない自己株式取得、スピノフ、公開買付による自社株買い、少数株主持ち分(50%以下)の株式取得、及びデット・リストラクチャリング案件である。

公開買付・合併案件は、その案件が完了した日付をもって有効と見なす。

取引金額のついていない場合も対象案件となり、その場合取引金額は表示されない。

案件に関与したフィナンシャル及びリーガル・アドバイザーは、少数株主やジョイントベンチャーパートナーの代表、案件の一部のみに加わった場合、もしくはリフィニティブが案件の参加者について認識していない場合を除き、フル・リーグテーブル・クレジットが付与される。

関連リーグテーブルは、被買収側、買収側、あるいは最終親会社のいずれかが特定の地域や国籍にある案件が含まれる。相対取引による少数持分取得案件の売り手および売り手の最終親会社の国籍も地域別クレジットが付与される。

リーグテーブル、コメント、チャートはランク日ベースで作成され、案件ステータスが Intended (買収の意思表示があったもの)、Pending (継続中)、Partially Completed (部分的に完了)、Completed (完了)、Pending Regulatory (関連官公庁承認待ち)、及び Unconditional (無条件) の案件を対象とする。ランク日は案件の取引金額が最初に公表された日と定義する。

リフィニティブについて

ロンドン証券取引所グループ(LSEG)傘下の Refinitiv (リフィニティブ) は、金融市場のデータとインフラストラクチャの提供で世界をリードしています。リフィニティブは、約 190 カ国にわたって 4 万以上の企業や 40 万を超えるお客様にサービスを提供しながら、世界中の金融市場に関わる人々を支援しています。また、重要な投資や取引、リスク判断をお客様に自信をもって行っていただくための情報やインサイト、テクノロジーを取り揃えています。独自のオープン・プラットフォームと業界トップクラスのデータおよび専門的な知識を組み合わせることで、人々を取引機会と選択肢でつなぎ合わせ、お客様とビジネス・パートナーの皆様のパフォーマンス、革新、成長を促進してまいります。詳しくはウェブサイトをご参照ください。 <https://www.refinitiv.com/ja>

本書に表示されるグラフ又は図の複製を希望される場合、yasue.aoi@lseg.com までお問い合わせ下さい。

リフィニティブは本書で提供される情報が、発行時点において正確であり、最新のものであることを確保するよう合理的な努力をしていますが、リフィニティブ又はリフィニティブの第三者コンテンツ・プロバイダーも、本書に含まれる情報の誤謬、不正確又は遅延、或いはそれらに依拠してなされた行為についても、何らの責任も負うものではなく、また、第三者コンテンツ・プロバイダーの如何なる見解又は意見を是認するものではありません。法律により認められる限度において、リフィニティブは明示又は黙示を問わず、提供されたコンテンツの正確性又は完全性、或いは如何なる目的における目的適合性に関する保証をすべて明示的に排除します。本コンテンツを取引又は売買を行う際の意思決定の目的で使用することは適切ではありません。本コンテンツは投資助言となる投資、税金、法律等のいかなる助言も提供しません。また、証券の売り買い等を含む、特定の金融の個別銘柄、金融投資あるいは金融商品に関するいかなる勧告もありません。

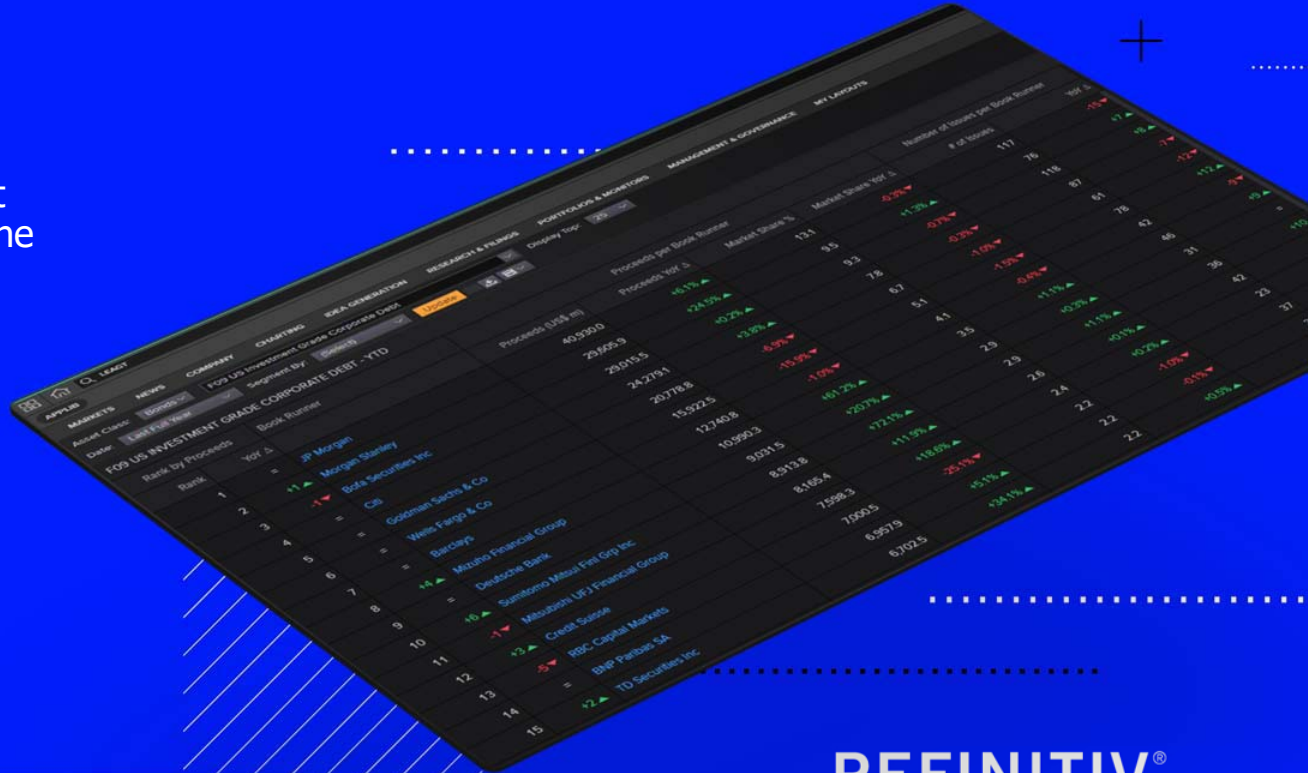
© 2022 Refinitiv. All rights reserved.

Refinitiv及びRefinitivロゴは、Refinitivの商標であり、登録商標となっています。本書に言及される如何なる第三者の名称又はマークは、当該第三者に帰属します。

SEE YOUR NAME AT THE TOP.

Refinitiv has the leading proprietary and independent investment banking fee model and league tables in the market, relied upon by the financial press and deal makers around the world.

Contact us at DealFees@refinitiv.com to ensure your name is represented.



An LSEG Business

